

SC403

RFID Zaman Kontrol & Geçiş Kontrol Terminali



SC403, basit ve kolay kontrol sağlayan bir RFID Erişim Kontrol Terminalidir. Kablolu dedektör veya acil durum anahtarı ile bağlanma esnekliğini artıran yerleşik bir yardımcı giriş işlevine sahiptir. PIN, şifre ve kart kombinasyonları ile çoklu doğrulama yöntemleri yüksek düzeyde güvenlik ve esneklik garanti edilmektedir. Dahası, ürün çevrimdışı veri yönetimi için USB flash sürücüyü destekler. Rahatlığı ve uyarlanabilirliği, konutlarda, ofislerde ve diğer kamu tesislerinde iyi bir şekilde konuşlandırılmasına izin verir.

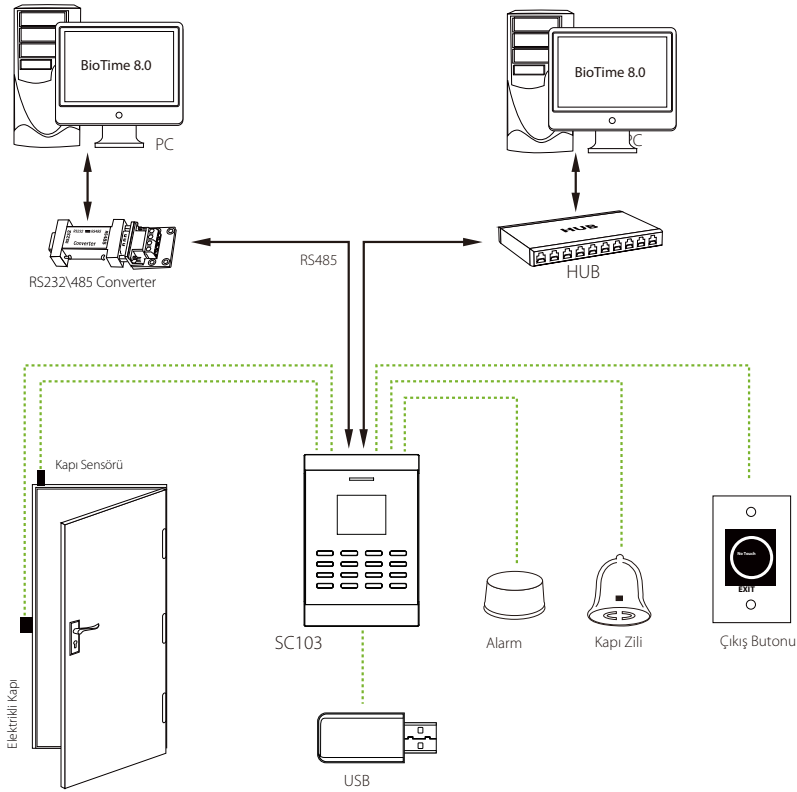
Özellikler

- Dahili seri ve ethernet bağlantı noktası sensörü
- Dahili ağırlık ve giriş / çıkış bağlantı noktaları
- Dahili USB bağlantı noktası, manuel veri aktarımına izin verir
- Kurcalama anahtarı
- 50 saat dilimini, 5 grubu ve 10 kombinasyonu destekler
- 1 saniyeden az kullanıcı tanıma

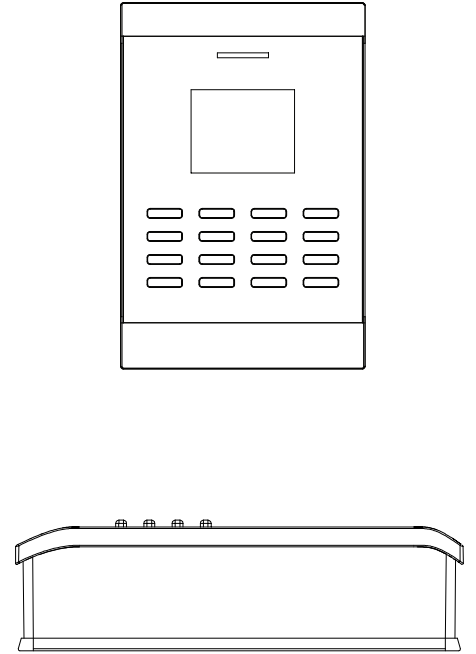
Özellikler

ID Kart Kapasitesi	30,000
İşlem Kapasitesi	50,000
İletişim	TCP/IP, RS485, USB-Host
Erişim Kontrol Arayüzü	3.parti elektrikli kapı, kapı sensörü, çıkış butonu, alarm, kapı alarmı
Erişim Kontrol Fonksiyonları	50 saat dilimi, 5 erişim kontrol grubu, 10 kombinasyon
Wiegand Portları	Herhangi bir bit çıkışı
Dahili Kart Okuyucu	125kHz RFID proximity okuyucu
Okuma Mesafesi	5 -10cm
Güç Kaynağı	12V DC 3A
Çalışma Derecesi	0°C ~ 45°C
Çalışma Nem Oranı	20% - 80%
Boyutlar	99 x 194 x 43mm (LxWxH)
Yazılım	BioTime 8.0

Konfigürasyon



Boyutlar (mm)



ZKTeco Türkiye
E-mail: infoturkey@zkteco.com
www.zkteco.com.tr

© Copyright 2015 ZKTeco Inc. ZKTeco Logo is a registered trademark of ZKTeco or a related company. All other product and company names mentioned are used for identification purposes only and may be the trademarks of their respective owners. All specifications are subject to change without notice. All rights reserved.