

Emniyet Sistemleri için Bağlantı terminaleri
Önemli :Emniyet sistemi kullanılması zorunludur

Fotosel arasına girdiğinizde PHOT ledinin söndüğünü teyit ediniz

Kullanılmayan Nc kontakları köprüleyiniz.

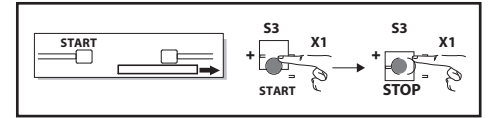
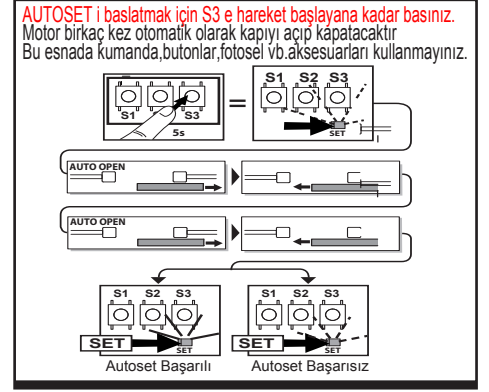
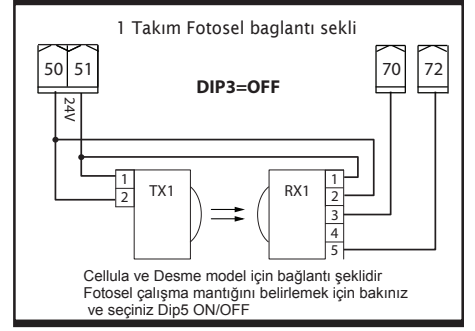
Buton Girişleri
60-61 : Aç - Dur - Kapa
60-62 : Sadece Açtır

52 Bos kalacak
Aksesuarlar için besleme çıkışı
50 (-) , 51 (+)

Limit Siviç girişleri
com:41 ,Close:42,Open:43
Kapı Tam açık ise SWO ledi söner
Kapı Tam kapalı ise SWC ledi söner
Kapı Ortada ise Swo - Swc yanık kalır.

Flasör 24V
Dc. Motor

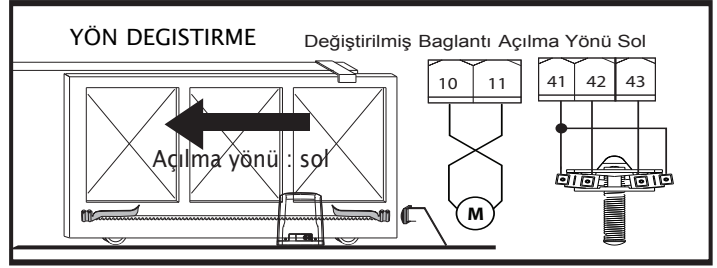
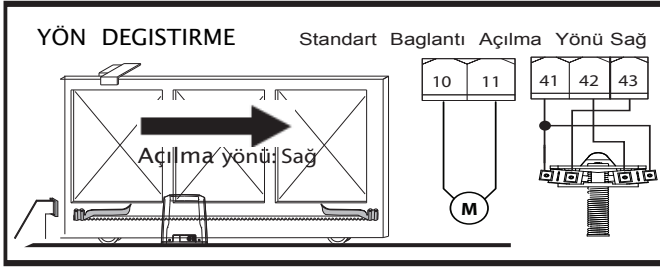
220v sebeke bağlantısı



S3 : Birkez basıp bırakma START,Bir kez basıp bırakma STOP görevi görür.
5 sn den uzun basıldığında ise AUTOSET i baslatır.
Not: T3 de yapacağınız ayar değişikliklerinde mutlaka yeniden AUTOSET yapmanız gerekir

	Klemens	Tanım	Açıklama
Besleme	L	FAZ	Monofaze besleme 220-230V 50/60 Hz*
	N	NÖTR	
	JP31	PRIM TRAFO	Primer trafo bağlantısı, 220-230V
	JP32		
Motor	10	MOT +	Motor bağlantısı.
	11	MOT -	
Aux	20	Flasör 24V (N.O.) (1A MAX)	No Kontak, kanadın hareket ettirilmesi esnasında kapalı kalır,Nc ye döner
	21		
Limit sviçi	41	+REF SWE	Limit siviç ortak ucu Com
	42	SWC	Kapanma limit siviçi (N.C.)
	43	SWO	Açılma limit siviçi (N.C.)
Aksesuar besleme	50	24V-	Aksesuarlar için besleme çıkışları. Maximum 200mA
	51	24V+	
Kumandalar	52	24 Vsafe+	Uygun bağlantı yapıldığında,sadece hareket halindeyken bağlı güvenlik cihazları için besleme çıkışıdır,kullanılmıyorsa bos bırakınız..
	60	Ortak	Butonlar için Ortak uç Com
	61	START	START Butonu Aç - Dur - Kapa - Dur sıralamışı ile çalışır. (N.O.) *3 veya 4 ADIM* seçeneği çalışma mantığını belirler. Bakınız ve seçiniz Dip 8 ON/OFF
Güvenlik düzenleri	62	OPEN.	Açma Butonu (N.O) Sadece açma işlevi görür. Buton Basılı olduğu müddetçe kapı açık kalır kapanmaz,bırakıldığında TCA devre ise Otm.kapanma süresini bekler ve kapanır.
	70	Ortak	Güvenlik aksesuarları için ortak uç (Com) STOP, PHOT ve BAR
	71	STOP	Stop Butonu. (N.C.) Kullanılmadığında köprüleyiniz.
	72	PHOT (*)	Fotosel Kontak ucu (N.C.) Çalışma mantığını belirlemek için bakınız Dip5 Kullanılmadığında köprüleyiniz.
	73	FAULT 1	Fotosel'e bağlı güvenlik cihazlarının test girişi..Kullanılmıyorsa bos bırakınız
Anten	74	BAR (*)	Pinömatic fitil için giriş (N.C.).8.2Kohm direnç yardımıyla bağlantı yapılmalıdır. Kullanılmadığında köprüleyiniz.
	75	FAULT 2	Pinömaticte bağlı güvenlik cihazlarının test girişi.Kullanılmıyorsa bos bırakınız.
	Y	ANTEN	Anten girişi. 433MHz e ayarlanmış bir anten kullanın. Anten-Alıcı bağlantısı için RG58 koaksiyel kablo kullanın. Antenin yakınında metal kütlelerin bulunması, radyo sinyallerinin alışı olumsuz etkileyebilir. Verici kapasitesinin yetersiz olması halinde, anteni daha uygun bir pozisyona taşıyın.

(*) Genel bilgi amaçlı hazırlanmıştır.Asıl bilgi ve detaylar için lütfen orjinal manuellere kullanınız !.



TRIMMER	Parametre	min.	max.	ACIKLAMALAR
T1	Otomatik kapanma süresi [sn]	0	120	Otomatik kapanma süresi ayarı. Ayar değişikliğinden sonra S2 ye 5sn kadar basarak değişikliği kayıt etmeyi unutmayınız. Not:Otomatik kapanma istenmiyor ise sıfır (0) a ayarlayın (Sola doğru minimum yapın).
T2	Kanat itme gücü (%)	10	90	Kanat tarafından uygulanan itme gücü.Herhangi bir baskı / engel olmadan Autoset sırasında bu ayar otomatik olarak algılanır.Bu değeri Autoset den sonra bir miktar yükseltip S2 ile kayıt etmeniz önerilir. ⚠ DİKKAT: Baskı gücü üzerinde doğrudan etki gösterir: Ayarlanmış diğer değer ile yürürlükteki güvenlik kurallarına uyulduğunu kontrol edin (*). Gerekli olması halinde, ezilmeyi önleyici güvenlik cihazları kurun.
T3	Yavaşlama alanı [%]	5	50	Açılma yavaşlama alanını, toplam stroka göre yüzde olarak ayarlar. Sistem bu ayarı düşük hızda gerçekleştirilir. (Ares modelin de T3 aynı zaman da hızı da ayarlar Deimos model Hamal karda bu özellik yoktur. NOT: Bu ayarı değiştirdiğinizde, bunun kayıt edilmesi için yeni bir Autoset yapmanız kesinlikle gerekir.

Sadece **Ares Hamal kart Modelin de ;T3 trimpotu;**

(o ile %50) arasında ayarlandığın da yavaşlama alanı değiştirilebilir,hız sabit kalır.

(% 50 ile % 100) aralığında ayarlandığın da motor hızı ayarlanabilir , yavaşlama alanı % 50 deki ayarındaymış gibi sabit kalır.

Hız yükseltikçe motor gücü düşmektedir unutmayınız !. **T3 ayarının her değişikliğinde yeni bir AUTOSET yapılması gereklidir. Unutmayınız !.**



ÖNEMLİ : Gerek T1 ve T2 de gerekse dip switchler de yaptığınız ayar değişikliğini kayıt etmek için S2 ye 5 sn den fazla basın,aksi takdirde değişiklik kabul edilmez. T3 de yapacağınız ayar değişikliklerinde ise mutlaka Autoset yapmanız gerekir.

DIP	Lojik	Default	Seç	ACIKLAMALAR
1	Kontrol Kartına Ulaşmadan Kumanda Tanıtma	ON	ON	Her Dip sıvıç değişikliğinde S2 ye 5sn fazla basarak değişikliği kayıt etmeyi unutmayın
2	BAR / 8K2	OFF	ON	Kontrol kartına ulaşmadan kumanda kopyalamayı aktifleştirir. 1-Daha önce S1 aracılığı ile hafızaya kaydedilmiş bir kumandanın gizli tuşuna (T1-T2 ye) aynı anda 2sn kadar basın,sonrasında (T1-T2-T3-T4) tuşlarından birisine basın. 2-Yeni kumandanın gizli tuşuna (T1 ve T2 ye) aynı anda 2sn basın,sonrasında yeni kumanda da kayıt etmek istediğiniz tusa basın.Kayıt işlemi gerçekleşecektir. 10 sn içerisinde de yeni kumandalarınızı aynı yöntemle hazırlayabilirsiniz. İstem yapılmadığı takdirde 10sn sonra da sistem kopyalama modundan çıkacaktır. Not: Bu işlemler,kartın kumanda algılama mesafesi içerisinde yapılmalıdır.
			OFF	Kumandalar sadece S1 butonu kullanılarak veya otomatik olarak replay'ler ile belleğe kaydedilirler. ÖNEMLİ: Yeni kumandaların, klonların otomatik olarak ilave edilmesini devreden çıkarır
3	Fotosel giriş testi	OFF	ON	ON= 8,2Kohm yardımıyla oluşturulan pinömatik fitil kullanıldığında. OFF=Hava üfleme (Nc kontaklı) pinömatik fitil kullanıldığında. NOT = Pinömatik fitil kullanılmıyorsa Off da bırakıp 70-74 ü köprüleyiniz.
			OFF	Pinömatik kullanılıyor ise test özelliğini devreye alır
4	Güvenlik kenarı giriş testi	OFF	ON	Pinömatik kullanılmıyor ise off da bırakınız.
			OFF	Fotosel Kapanma aşamasında engel algıladı hareketi derhal ters çevirilir.Açılmada etkisizdir
5	Kapanma esnasında fotoseller	OFF	ON	fotosel gerek açılmada gerekse kapanmada etkindir. Kapanma esnasında hareket durur fotoselin önündeki engel kalktığında hareketi ters çevirir.
			OFF	Ayarlanmış TCA'nın süresini beklemeden fotosellerin serbest kalmasından 3 saniye sonra kapatır
6	Hızlı kapama	OFF	ON	Hızlı kapanma devre dışı
			OFF	Açılma esnasında komut almaz
7	Açılmada impulsları bloke eder	OFF	ON	Açılma esnasında komut alır.
			OFF	3 adım özelliğini devreye alır. Kapanma esnasında komut verilirse hareketi derhal ters çevirir.
8	3 adım lojji	ON	ON	4 adım özelliğini devreye alır. Yandaki tablodan da anlaşılacağı üzere 3 adım özelliğinden farkı kapanma aşamasında hemen geriye açmaz ,önce stop işlemi yapar
			OFF	

Butonlar	Açıklama
S1	Sadece kumanda tanıtmak için kullanılır. Baska bir özelliği yoktur.Max.kumanda hafıza kapasitesi 63 ad.
S2	Kumanda S2ye tanıtıldığında yaya geçisi (yarım açma) sağlanabilir Butonlarda böyle bir özellik yoktur.
S2 >5s	Her yaptığınız ayar değişikliğini kayıt etmek için S2 ye 5 sn den fazla basın,aksi takdirde değişiklik kabul edilmez.
S1+S2 >10s	Dikkat. S1 ve S2 butonlarına aynı anda 10sn kadar basılması durumunda da hafızadaki tüm kumanda listesini siler.
S3	1 kez basılıp bırakıldığında kanatlara start verir 5sn den uzun basıldığında AUTOSET i baslatır.

KUMANDA TANITMA İŞLEM SIRASI



⚠ (*DİKKAT ! Bu klavuz genel bilgi amaçlı hazırlanmıştır,ürünün uygunsuz montaj /servis ve kullanımı sonucu insanlara,hayvanlara veya eşyalara zarar verebileceğinden,ürün ile birlikte verilen kitapçıklardaki uyarı ve talimatlar dikkatle okunmalı ve uygulanmalıdır.

(* Genel bilgi amaçlı hazırlanmıştır.Detaylar için lütfen orijinal manuellere kullanınız !.

LED İKAZLARI VE LEDLER YARDIMIYLA HATA BULMA

LED AÇIKLAMALARI

POWER	Yanık kalıyor: -220v Sebeke var.F1 sigortası sağlam
START	Yanık: Start butonuna basılmış (60-61)
OPEN	Yanık: OPEN butonuna basılmış (60-62)
STOP	Sönük: STOP butonuna basılmış veya 70-71 köprülü değil
PHOT	Sönük: PHOT fotosellerin arasına girilmiş veya çalışmıyor Yanıp sönüyor: Herhangi bir fotosel bağlı değil.
FAULT 1	yanık ise Foto test özelliği düzgün çalışmıyor. Uygun bağlantı yapmadıysanız Dip3 ü OFF da bırakınız
BAR	Yanık olmalı Pinömatik yok ise 70-74 köprülü Dip4 OFF
FAULT 2	Sönük olmalı,yanık ise Dip4 ü Off yapınız
SWC	Sönük: Kapatma siviğine basılmış.Kapınız tamamen kapalı Yanık: motor limit sviçi bosta
SWO	Sönük: Açma siviğine basılmış kapınız tamamen açık Yanık: motor limit sviçi bosta
ERR	Sönük: Herhangi bir hata yok YANIK: hataları teşhis tablosuna bakın
RADIO	Sönük: Kumanda kopyalama su anda yapılmıyor Sadece Radio ledi yanıp sönüyor: Kumanda tanıtma işlemi baslatılmış,kumandanızı tanıtınız Set ve radio senkronize yanıp sönüyor:Kumanda silme işlemi baslatılmış Yanık: kumanda kopyalama işlemi için 1 tusa basınız. Yanık 1s: Receiver kumandanın kanalını tanıyor
SET	Yanık: Set tuşu basılı / Autoset olumlu tamamlanmış Üçlü yanıp sönme: Autoset sürüyor Hızlı yanıp sönüyor 10s boyunca: Autoset Başarısız Oldu Set ve radio senkronize yanıp sönüyor:Kumanda silme işlemi baslatılmış Yanık 1s: S3 butonuna basılmış (Start/Stop) Yanık 10s: Autoset doğru tamamlandı.Basarılı

HATA ARAMA TABLOSU

	Led ERR		
Led SET	Yanık kalıyor	Yavaş yanıp sönüyor	Hızlı yanıp sönüyor
Sönük	Engelden dolayı duruyor ve geri hareket ediyor Kapı ve mekanik aksamı kontrol edin. Olası engelleri kaldırın	Foto Test özelliği, pinömatik veya 8k2 yardımı ile yapılan pinömatik fitil hatalı - Fotosel Test bağlantısını veya Dip3 ayarını kontrol edin	Termik sistemin soğumasını bekleyin
Yanık	Kontrol kartı sistemi denetleyemiyor Elektrigi kesip yeniden açın. Problemin giderilememesi halinde teknik servise gönderin.		Limit sviçi hatası Limit siviçlerinin bağlantılarını kontrol edin
Yavaş yanıp sönme flaşör	Kart donanımı test hatası - Motora bağlantıları kontrol edin - Kartta donanım problemleri (teknik servise danışın)		Bazı Ayarlar değiştirilmiş "Yavaşlama alanı" değiştirildi ise, yeni bir Autoset yapmanız gerekli Diğer ayarlar değiştirildi ise S2 ye 5snbasarak kayıt edin NOT: Her halükarda autoset işlemi kart üzerinde yapılmış olan bütün değişiklikleri kayıt edecektir

LED LER YARDIMIYLA HATA ARAMA TABLOSU AÇIKLAMALARI

- ERR ledi hızlı yanıp sönüyor,SET ledi sönük : Termik koruma devreye girmiş,sistemin soğumasını bekleyin.
- ERR ledi yavaş yanıp sönüyor,SET ledi sönük: Fototest özelliğini Dip3 ü ON yaparak devreye almışsınız.OFF yapın yada uygun bağlantı yapın
- ERR ledi sürekli yanık,SET ledi sönük: Sistem engel algıladığından duruyor ve geri geliyor.Mekanik aksamı ve olası engelleri kontrol edin.
- ERR ledi hızlı yanıp sönüyor,SET ledi yanık kalıyor:Limit switch hatası.Limit switchleri ve bağlantılarını kontrol edin.
- ERR ledi ve SET ledi yanık kalıyor:Elektrigi kesip 10sn sonra tekrar verin.Düzelmez ise arıza seklini yazarak teknik servise gönderin.
- ERR ledi hızlı yanıp sönüyor,SET ledi yavaş yanıp sönüyor:Bazı ayarları değiştirilmiş.S2 basarak kayıt edin ve Autoset yapın
- ERR ledi yanık kalıyor,SET ledi yavaş yanıp sönüyor.:Motor ve diğer bağlantıları kontrol edin
- Sisteme elektrik verildiğinde ERR ledi sönük,SET ledi yavaş yanıp sönüyorsa kapınız orta noktalarda ve limit switchlere basmamış.
Bunun dışında Ekranlı yada ekransız tüm kartlarda görülen SET ikazı :bazı ayarların değiştirildiğini, ayarın algılanması için kapınızın bir kez tam açılıp tam kapatılması gerektiğini bildirmektedir, bu esnada lütfen kapınıza buton kumanda fotosel vb aksesuarlar ile müdahale etmeyiniz